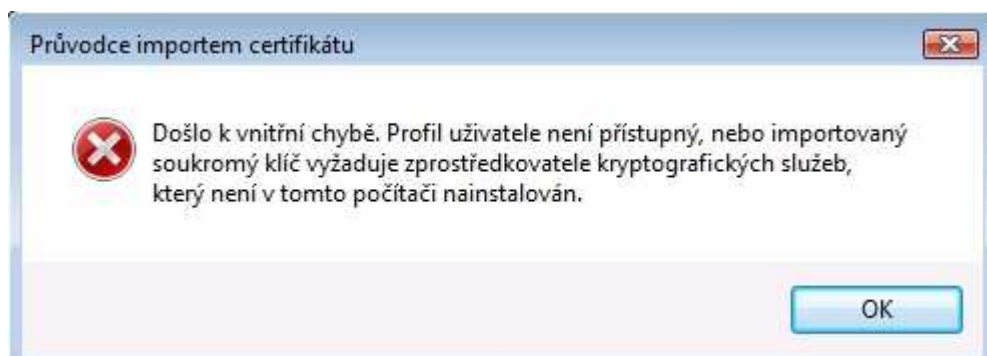


## Oprava certifikátu po chybném exportu z operačního systému.

Postup uvedený v tomto návodě použijte pouze pokud nelze provést import certifikátu do operačního systému a zobrazení následující chybové hlášky.



Chyba vzniká kvůli nekompatibilitě operačních systému Windows XP s Windows Vista a Windows 7. Certifikační autorita PostSignum za tento problém není zodpovědná.

### **Postup opravy:**

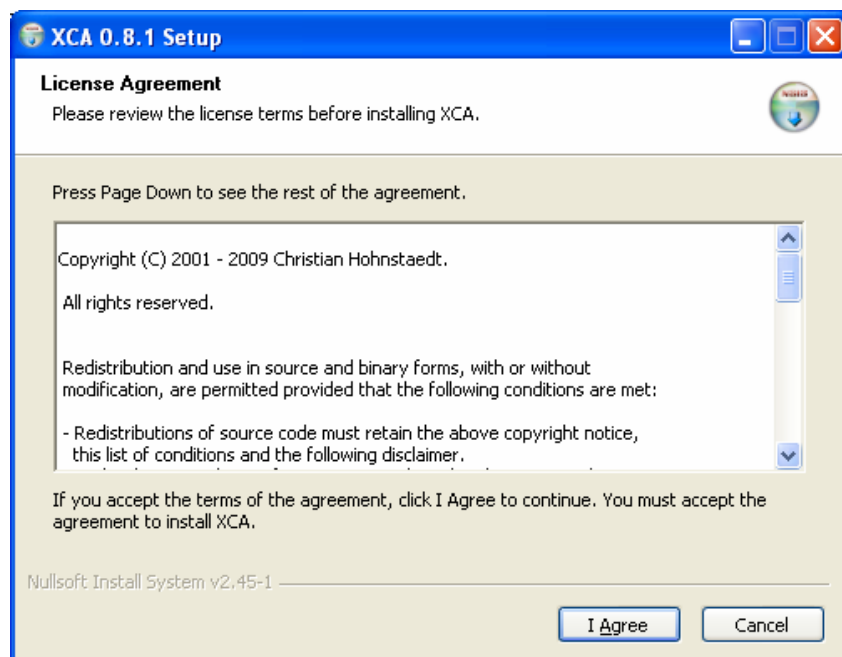
Pro opravu zálohy certifikátu je nutné instalovat nějakou aplikaci, která umí importovat zálohu certifikátu a následně jej opět vyexportovat v již plně kompatibilním formátu. V postupu je uvedena aplikace XCA, která je ke stažení z internetu na této adrese:

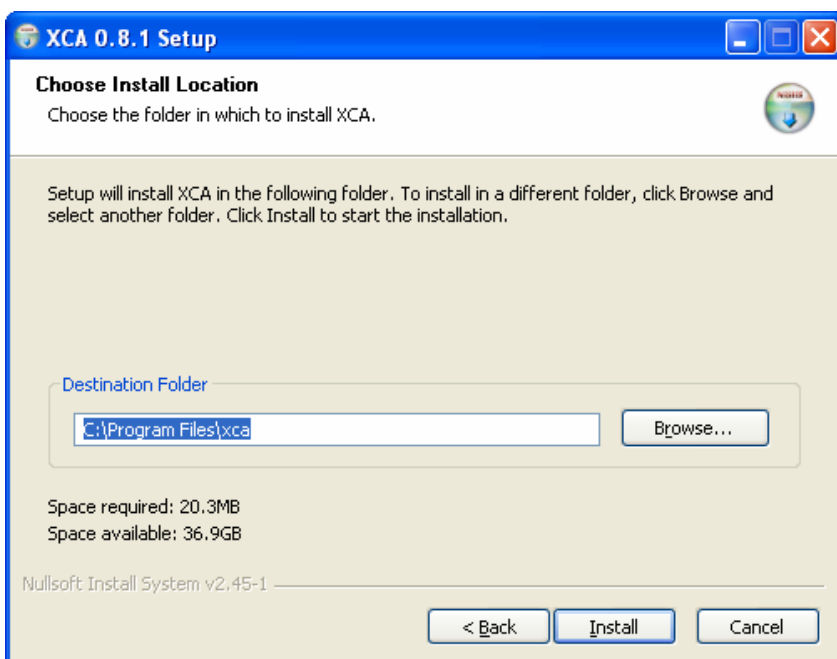
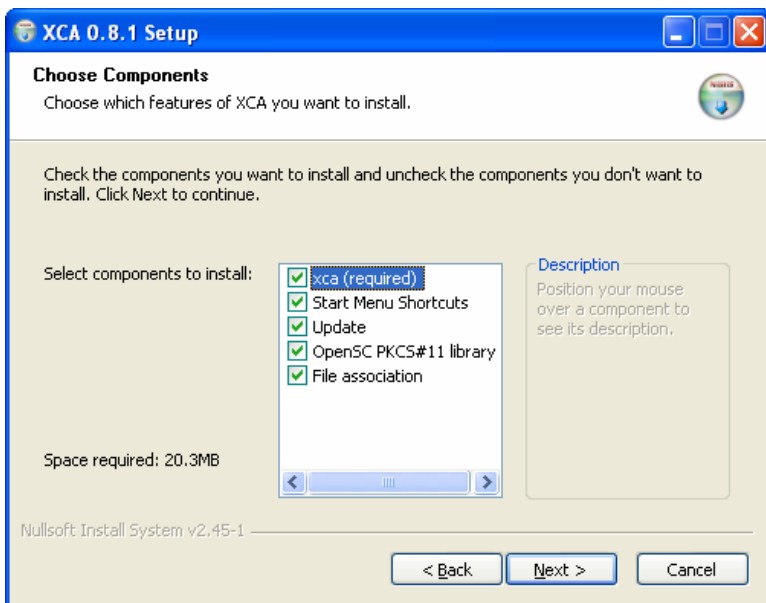
[http://downloads.sourceforge.net/project/xca/xca/0.8.1/setup\\_xca-0.8.1.exe?use\\_mirror=mesh](http://downloads.sourceforge.net/project/xca/xca/0.8.1/setup_xca-0.8.1.exe?use_mirror=mesh)

nebo

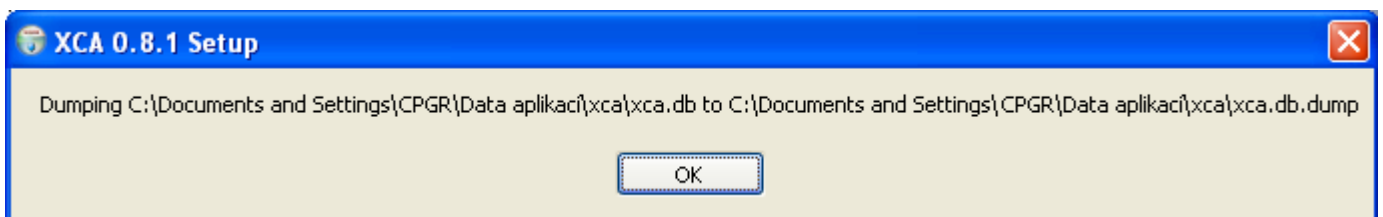
<http://sourceforge.net/projects/xca/>

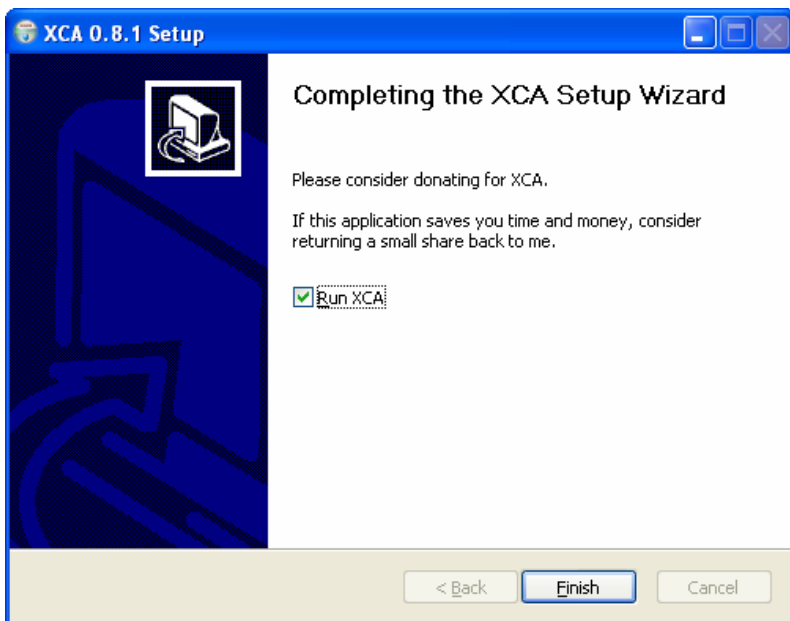
Po stažení instalace soubor spusťte poklikáním a spustí se průvodce instalací. Všechny položky doporučujeme neměnit a instalaci dokončit s přednastavenými hodnotami.





Může být zobrazena podobná informativní hláška.

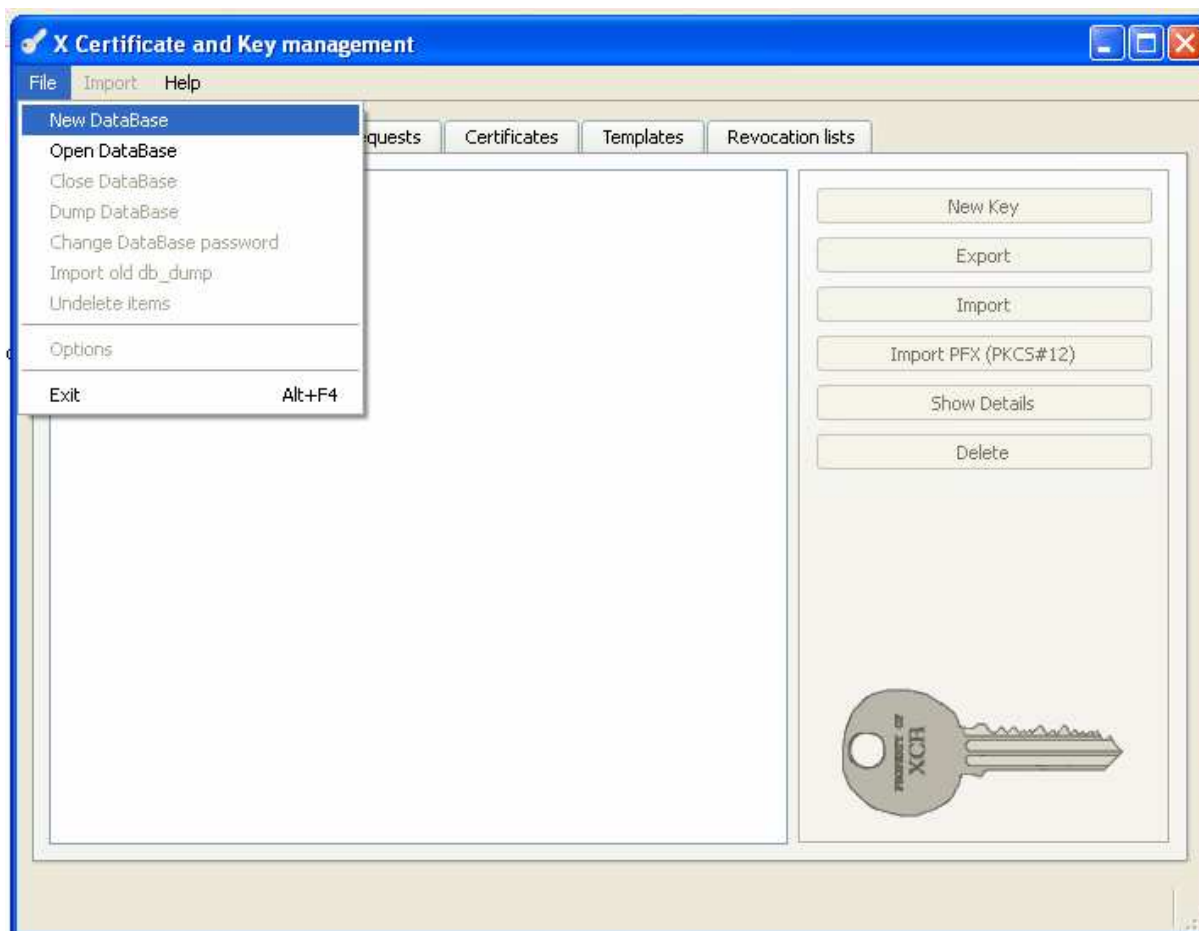




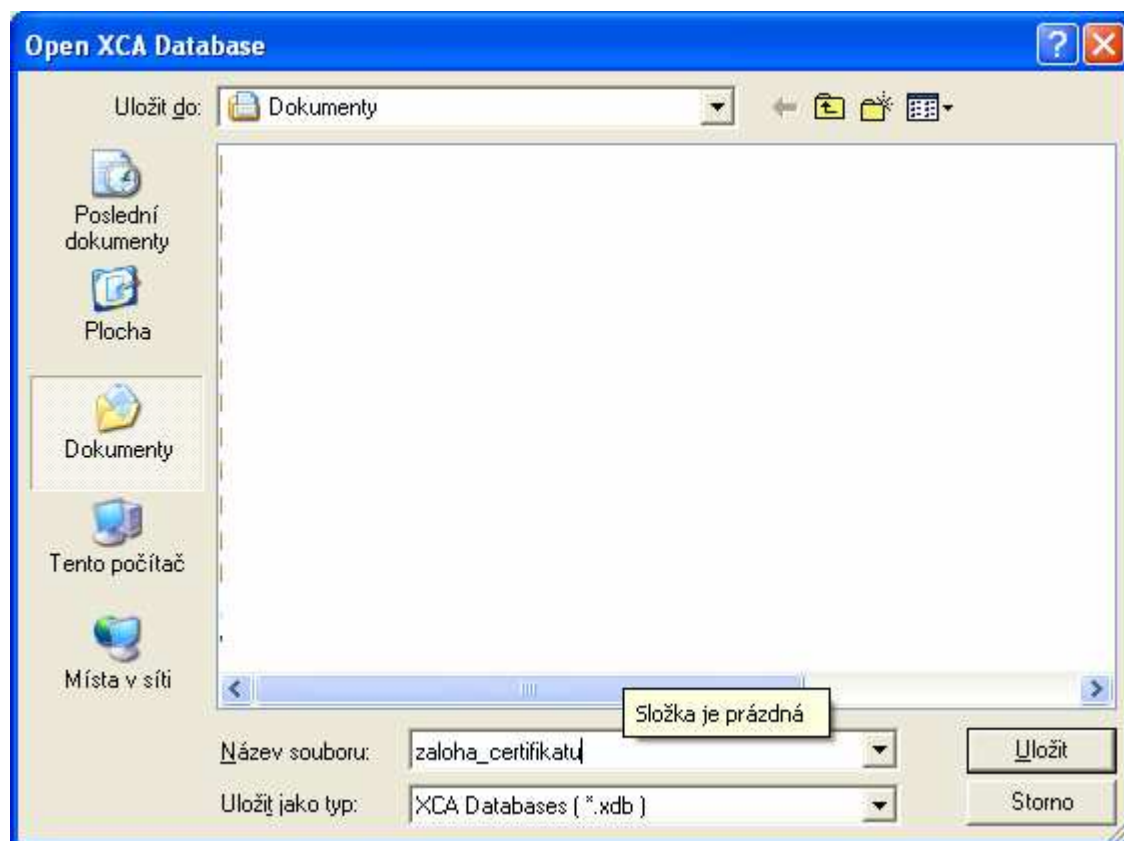
## ***Postup opravy v nainstalované aplikaci XCA***

Spusťte aplikaci XCA (start->programy->xca->xca), pokud již není spuštěná

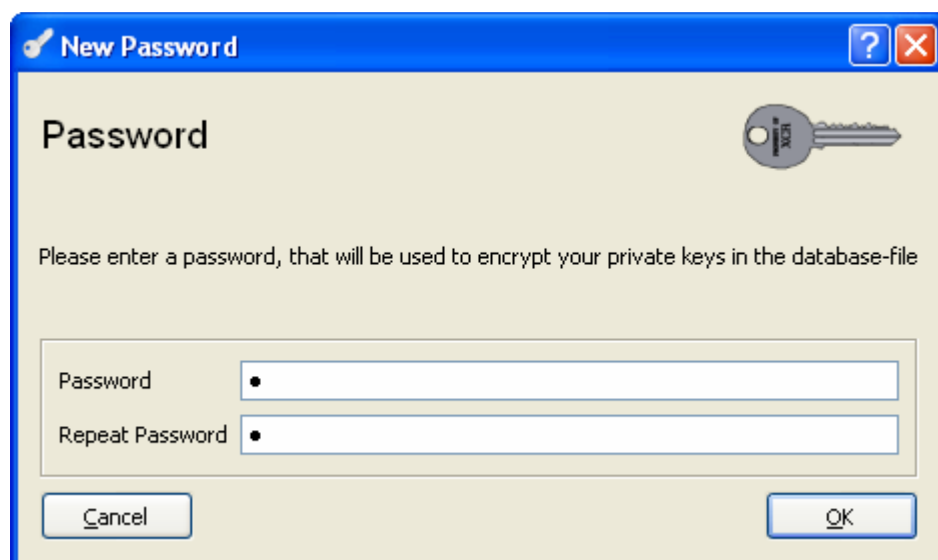
Klikněte v hlavní nabídce na položku File a z nabídky vyberte New DataBase



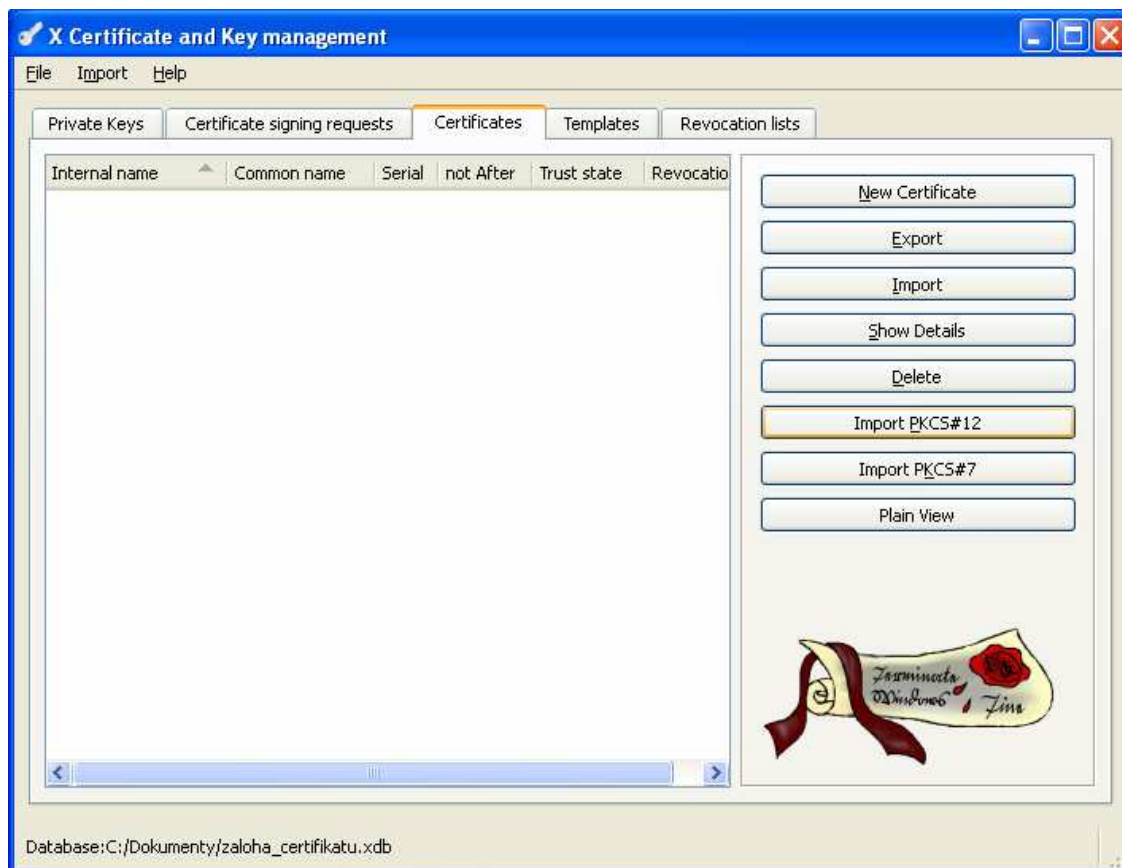
Vyberte adresář kam uložit soubor s databází a doplňte název souboru (můžete nechat přednastavenou složku dokumenty).



Stiskněte tlačítko uložit, bude vyžadáno vložení hesla k databázi. Heslo může být jakýkoliv znak třeba i jen jeden.



Klikněte na záložku Certificates a stiskněte tlačítko Import PKCS#12

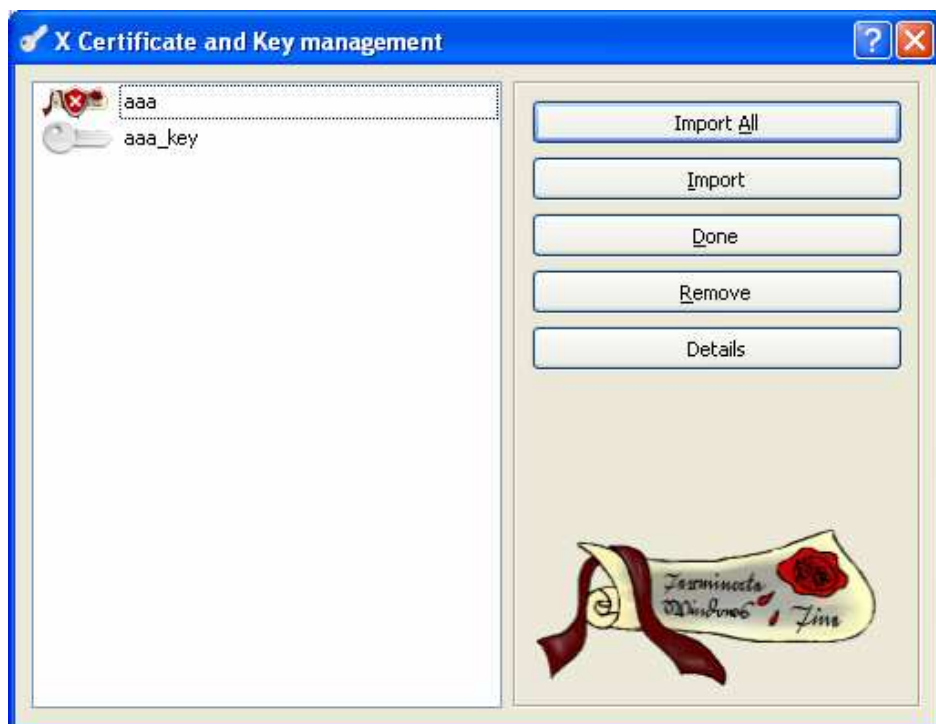


Vyhledejte soubor s chybnou zálohou certifikátu



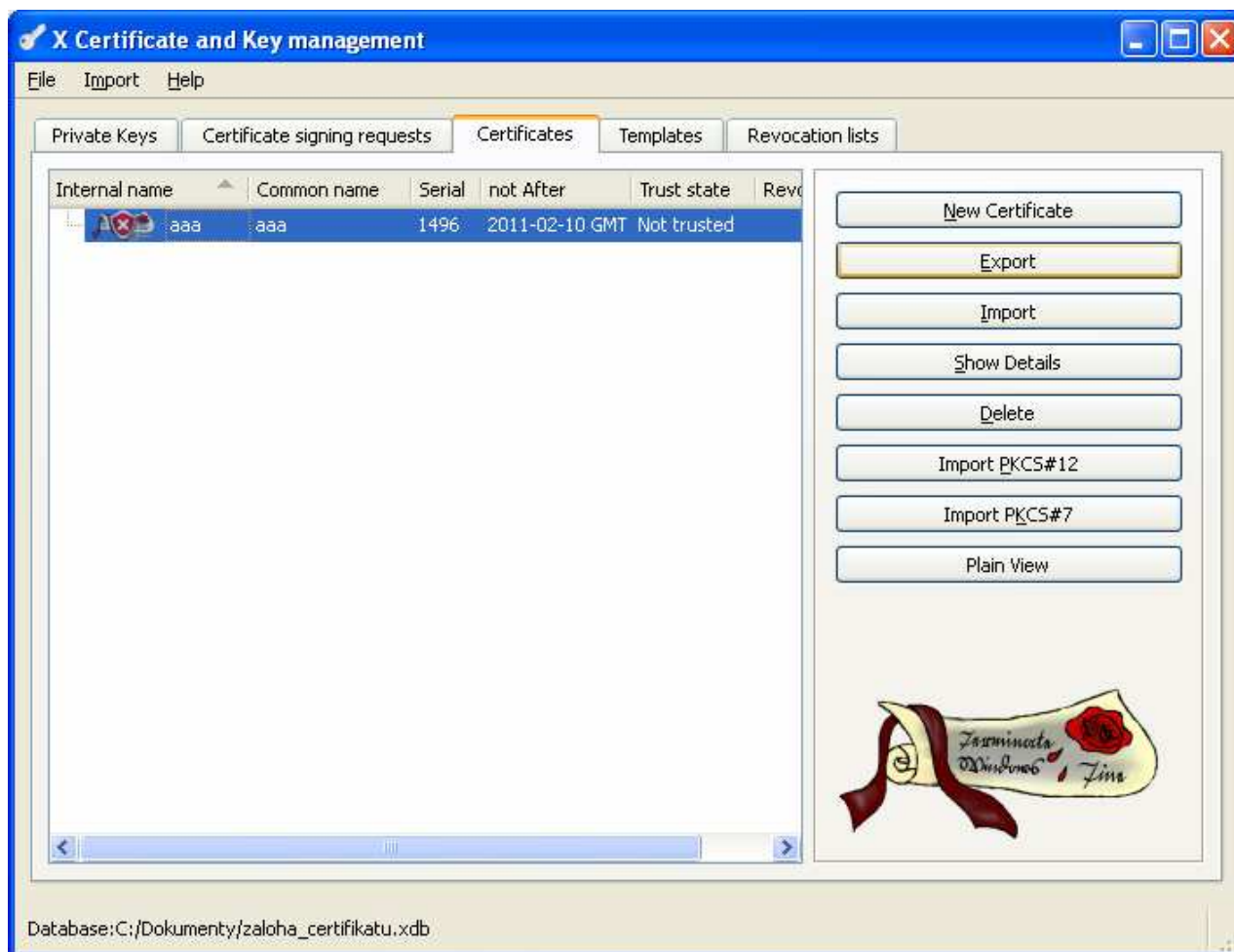
Označte soubor se zálohou certifikátu a stiskněte tlačítko otevřít

V dalším okně stiskněte tlačítko Import All



### **Export certifikátu do kompatibilního formátu**

Označte nově importovaný certifikát a stiskněte tlačítko Export. Pokud není zobrazen vlastní certifikát je nutné položku postupně rozbalovat pomocí tlačítka +



Vyberte kam chce uložit soubor se zálohou certifikátu, položka Filename  
**Jako Export format zvolte z nabídky PKCS # 12**



Stiskněte OK

Bude vyžádáno vložení hesla k záloze certifikátu



Export je tímto hotov a vyexportovaný certifikát lze již bez omezení využívat v operačním systému kde vznikla původní chyba.

Aplikaci XCA můžete nyní standardním způsobem odinstalovat (start->programy->xca->uninstall).